

# Guide de choix des ePDU Eaton

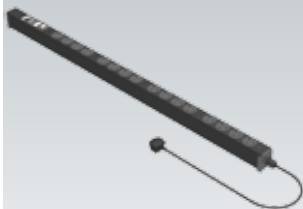
Unités de distribution de l'alimentation électrique

## Managed



- A distance : contrôle de chaque prise individuelle pour gérer la consommation électrique
- A distance : mesure du courant, de la tension et de la puissance consommés
- A distance : redémarrage des serveurs

## Advanced Monitored



- En local ou à distance : surveillance de la consommation de chaque circuit (de 1 à 8)
- En local : mesure, par ampèremètre numérique, du courant consommé sur chaque circuit (avec défilement de 1 à 8)

## Monitored



- En local ou à distance : surveillance de la consommation globale du PDU
- En local : mesure, par ampèremètre numérique, du courant consommé sur chaque circuit (avec défilement de 1 à 8)

## Inline Monitored



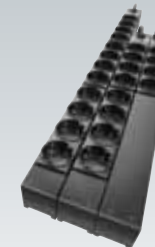
- Permet de superviser une installation existante (composée, par exemple, de PDUs d'autres constructeurs) sans changer le matériel en place

## Metered



- En local : mesure et visualisation, par ampèremètre numérique, de la consommation de courant globale du PDU
- Disponible en gamme Custom seulement

## Basic



- Distribution de l'alimentation électrique fiable
- Format 0U (vertical)
- Format 1U ou 2U (horizontal)

## Intelligents

- Les ePDUs d'Eaton vous donnent les informations indispensables pour bien comprendre la consommation électrique de votre salle informatique.
- Les ePDUs Managed et Monitored sont accessibles par Ethernet et possèdent leur propre interface web pour le paramétrage et la lecture des résultats. En liaison avec le logiciel Intelligent Power Manager (IPM) d'Eaton, vous pouvez surveiller et gérer votre système de distribution d'alimentation électrique par une interface et une adresse IP uniques.

## Economiques

- Faible coût total de possession (TCO)
- Longue durée de vie
- Garanties 2 ans.

## Applications typiques

- Datacenters, salles informatiques, salles de serveurs
- Equipements en rack 19".

## Un choix quasi illimité

### • Gamme Standard

La gamme Standard est composée de nos PDU les plus commercialisés, avec un délai de livraison très court. Toutes technologies, Metered exceptée, et configurations de prises de sortie IEC et françaises.

### • Gamme Custom

La gamme Custom (personnalisée) permet de répondre exactement à votre besoin en termes de format et de types de prises (jusqu'à 3 types de prises de sortie différentes).

- Options de montage multiples pour s'adapter dans tout rack
- Formats Zéro U (vertical), 1U et 2U (horizontal)
- Châssis durci en aluminium extrudé pour les 0U, en acier pour les 1U et 2U
- Système de montage breveté permettant d'isoler le ePDU du rack.

# Choisir votre ePDU

Technologie	Référence	Format	Courant nominal	Entrée	Sorties	Disjoncteurs	Dimensions (H x l x P mm)	Poids (kg)
<b>Managed IEC</b>								
	PW102MA0UC60	0U	10A	C14	16 x C13		57x1525x52	10
	PW104MA0UC34	0U	16A	IEC309 16A (1P+N+T)	16 x C13, 4 x C19		57x1676x52	10
	PW104MA0UC61	0U	16A	C20	16 x C13, 4 x C19		57x1676x75	10
	PW107MA0UB61	0U	32A	IEC309 32A (1P+N+T)	16 x C13, 4 x C19	2 (unipolaires)	57x1837x75	10
	PW104MA1UB44	1U	16A	IEC309 16A (1P+N+T)	8 x C13		45x482x190	5
	PW107MA2UC93	2U	32A	IEC309 32A (1P+N+T)	16 x C13	2 (unipolaires)	89x440x267	5,5
<b>Advanced Monitored IEC</b>								
Entrée triphasée	PW322MI0UC58	0U	32A 3Ph	IEC309 32A (3P+N+T)	6 x C19	6 (unipolaires)	57x1475x116	10
	PW104AM1UC59	1U	16A	IEC309 16A (1P+N+T)	8 x C13		45x482x150	5
<b>IP Monitored IEC</b>								
	PW102MI0UB95	0U	10A	C14	16 x C13		57x838x52	7
	PW104MI0UB96	0U	16A	IEC309 16A (1P+N+T)	20 x C13, 4 x C19		57x1097x52	7
	PW104MI0UB97	0U	16A	C20	20 x C13, 4 x C19		57x1097x52	7
	PW107MI0UB88	0U	32A	IEC309 32A (1P+N+T)	20 x C13, 4 x C19	2 (unipolaires)	57x1429x91	7
Entrée triphasée	PW312MI0UC07	0U	16A 3Ph	IEC309 16A (3P+N+T)	36 x C13, 6 x C19		57x1682x52	10
<b>Inline Monitored IEC</b>								
	PW104IM0UC 05	0U 19"	16A	IEC309 16A (1P+N+T)	IEC309 16A (1P+N+T)	Aucun	57x436x52	6,5
	PW107IM0UC04	0U 19"	32A	IEC309 32A (1P+N+T)	IEC309 32A (1P+N+T)	Aucun	57x436x52	6,5
Entrée et sortie triphasée	PW322IM0UC17	0U 19"	32A 3Ph	IEC309 32A (3P+N+T)	IEC309 32A 3P (3P+N+T)	Aucun	57x436x75	6,5
	PW107IM0UB81	0U 19"	2 x 16A	2 x IEC309 16A (1P+N+T)	2 x IEC309 16A (1P+N+T)	Aucun	57x436x75	6,5
Entrées et sorties triphasées	PW344IM0UC18	0U 19"	2 x 32A 3Ph	2 x IEC309 32A (3P+N+T)	2 x IEC309 32A (3P+N+T)	Aucun	57x573x75	6,5
<b>Basic IEC</b>								
	ePBZ03	0U	16A	C20	16 x C13		48x635x60	1,5
	ePBZ05	0U	10A	C14	16 x C13		48x635x60	1,4
	ePBZ32	0U	16A	IEC309 16A (1P+N+T)	20 x C13, 4 x C19		45x768x50	1,7
	ePBZ33	0U	16A	C20	20 x C13, 4 x C19		45x768x50	1,6
	ePBZ31	0U	32A	IEC309 32A (1P+N+T)	20 x C13, 4 x C19	2 (unipolaires)	45x921x50	2,7
Entrée triphasée	PW312BA0UC07	0U	16A 3Ph	IEC309 16A (3P+N+T)	36 x C13, 6 x C19		57x1400x52	10
Entrée triphasée	PW322BA0UC56	0U	32A 3Ph	IEC309 32A (3P+N+T)	3 x C13, 6 x C19	6 (unipolaires)	57x1200x116	10
Entrée triphasée	PW322BA0UC57	0U	32A 3Ph	IEC309 32A (3P+N+T)	6 x C19	6 (unipolaires)	57x1135x116	10
	ePBZ06	1U	16A	C20	10 x C13, 2 x C19		43x439x59	1,6
	ePBZ04	1U	16A	C20	12 x C13		43x439x59	1,6
	ePBZ01	0U	10A	C14	8 x C13		43x439x59	1,4
	ePBZ02	0U	10A	C14	12 x C13		43x439x59	1,4
<b>Prises françaises en entrée et/ou sortie</b>								
Basic FR	ePBZ28	0U, 19"	16A	FR	4 x FR		45x444x50	1,4
Basic FR	ePBZ29	0U, 19"	16A	FR	8 x FR		45x444x50	1,5
Basic FR	ePBZ30	0U	16A	FR	12 x FR		45x667x50	2
Monitored FR	PW104MI0UC82	0U	16A	FR	16 x FR		57x1328x52	8
Monitored FR	PW102MI0UC83	0U	10A	C14	16 x FR		57x1328x52	8
Monitored FR	PW104MI0UC84	0U	16A	C20	20 x FR, 4 x C19		57x1850x52	8
Monitored FR	PW107MI0UC85	0U	32A	IEC309 32A (1P+N+T)	20 x FR, 4 x C19	2 (unipolaires)	57x1860x116	10
Monitored FR	PW104MI0UC86	0U	16A	IEC309 16A (1P+N+T)	20 x FR, 4 x C19		57x1850x52	8
Managed FR	PW104MA0UC87	0U	16A	FR	16 x FR		57x1425x75	10
Managed FR	PW102MA0UC88	0U	10A	C14	16 x FR		57x1425x75	10
Managed FR	PW104MA0UC89	0U	16A	C20	16 x FR, 4 x C19		57x1695x75	10
Managed FR	PW107MA0UC90	0U	32A	IEC309 32A (1P+N+T)	16 x FR, 4 x C19	2 (unipolaires)	57x1840x116	10
Managed FR	PW104MA0UC91	0U	16A	IEC309 16A (1P+N+T)	16 x FR, 4 x C19		57x1695x57	10

Le produit que vous recherchez n'est pas dans la liste ? Contactez votre représentant Eaton.



C13 (10A)



C14 (10A)



C19 (16A)



C20 (16A)



IEC 309 16A mâle  
(1P + N + T)



IEC 309 32A mâle  
(3P + N + T)